

らくらくアルミケーブル PIC付アルミケーブル

RAKU-RAKU Aluminum Conductor Cable
Aluminum Conductor Cable With PIC



用途

- ・道路インフラ設備の電力供給
- ・再生可能エネルギー発電設備の配線
- ・データセンタなど建築物への配線

特長

- ・導体にアルミニウムを採用
- ・柔らかい導体、被覆材
- ・ワンタッチ接続、誤挿入防止

お客様にとってのうれしさ

- ・ケーブル敷設作業の効率化
- ・ケーブル接続作業の効率化、安全性の向上
- ・軽く誰でも配線しやすいケーブルシステム

■ らくらくアルミケーブル



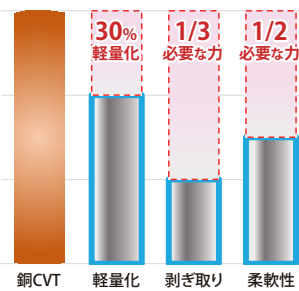
■ PIC付アルミケーブル



実現手段

らくらくアルミケーブル[®]は、導体にアルミ、被覆材に柔軟素材を採用することにより、かるい・かんたん・柔らかいを実現。プラグインコネクタ (PIC) はワンタッチ接続・誤挿入防止機能により、じんそく・あんぜん・スキルレスを実現。PIC付アルミケーブルにより「軽く」「誰でも」配線しやすいケーブルシステムをご提供いたします。

■ かるい・かんたん・柔らかい



ケーブル敷設作業の効率化に貢献

■ じんそく・あんぜん・スキルレス

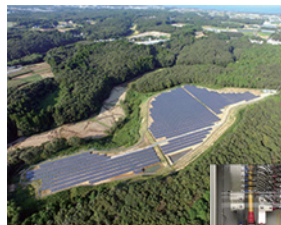


従来品：
端子接続

現行品：
プラグインコネクタ

ケーブル接続作業の効率化に貢献

■ 用途例



浜田市畑田
第一発電所
(らくらくケーブル)



災害時の
緊急電源供給配線に
(プラグインコネクタ)

