

予防保全に革命を！ 附属物巡視支援システム

# みちてんグループ

道路附属物の巡視業務で  
こんなお困りごとありませんか？



じっくり見る時間がない  
見落とすことも…



動画で記録しても  
無駄が多い



劣化がなければ  
スルーしたい

これからの道路巡視は

**みちてんグループ** がサポートします！

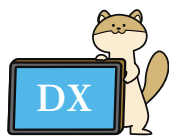
**Step 1** 道路管理者様

点検対象道路を  
ドラレコ搭載の巡回車で  
走行するだけ

**Step 3**

事務所でじっくり  
巡視できる

走行動画と  
台帳情報



デジタル  
巡視データ

**Step 2** 古河電工

デジタル台帳と照合

LAT, LON 位置情報  
全景写真

道路附属物

道路附属物

道路附属物

走行録画

見たい動画だけ  
切り出し

RPA

道路附属物付近の  
動画情報だけを抽出

うれしさ



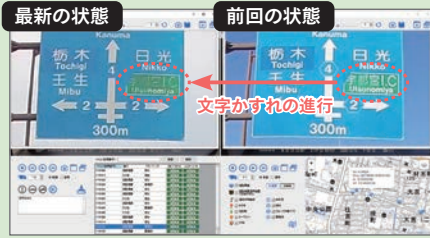
- ☑ 点検表や台帳を基に自動抽出するので抜け漏れ無し
- ☑ 詳細点検の前に、劣化程度に応じてスクリーニングができる

# みちてんグループ 3つのポイント!



## 経時変化を ラクラク把握

過去データと比較できるので、劣化の進行度合いを容易に把握!



## さまざまな面から くまなく巡視可能

複数の向きにドラレコを搭載すれば、部位ごとに重点的に巡視することも。



## 危険な附属物を スクリーニング

優先的に点検・補修すべき附属物を瞬時に把握し、登録できます。

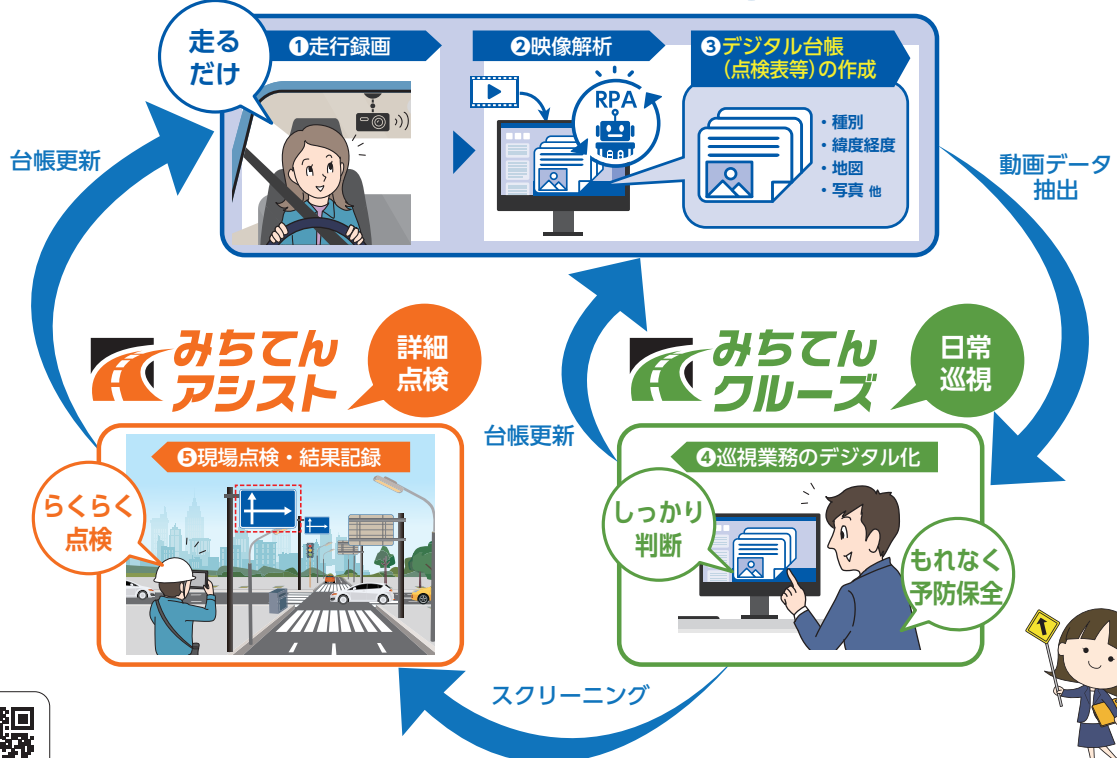
ラベル(管理番号)	種別	スクリーニング
A140400	道路標識	健全
D140410	その他	健全
A140420	道路標識	要補修
A140430	道路標識	要補修
A140440	道路標識	健全
A140450	道路標識	健全

## みちてん<sup>®</sup> シリーズ

道路附属物の効率的なメンテナンスサイクルを実現する  
古河電工のデジタル・トランスフォーメーション



台帳作成  
と管理



独自のデジタル技術を磨きつづけ、道路管理者様の課題を解決します!



「みちてん<sup>®</sup>」キャラクター  
みっちゃん&テンちゃん

## 古河電気工業株式会社

<https://www.furukawaelectric.com/>

〒100-8322 東京都千代田区大手町2丁目6番4号(常盤橋タワー)  
fec.smartinfrastructure@furukawaelectric.com



お問い合わせは  
コチラ!



・このカタログの内容はお断りなく変更することがありますのでご了承ください。  
・このカタログに記載されている会社名および商品名は各社の登録商標または商標です。  
・「みちてん」は古河電気工業株式会社の登録商標(第6406311号)です。

### 輸出管理規制について

本書に記載されている製品・技術情報は、我が国の「外国為替及び外国貿易法並びにその関連法令」の適用を受ける場合があります。また、米国輸出管理規則(EAR: Export Administration Regulations)の適用を受ける場合があります。本書に記載されている製品・技術情報を輸出および再輸出する場合は、お客様の責任および費用負担において、必要となる手続きをお取りください。詳しい手続きについては、経済産業省または米国商務省へお問い合わせください。